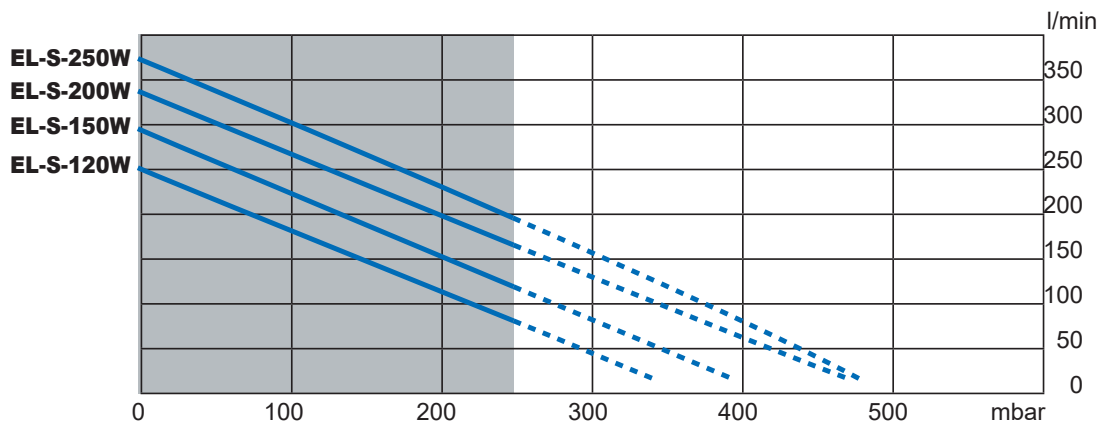




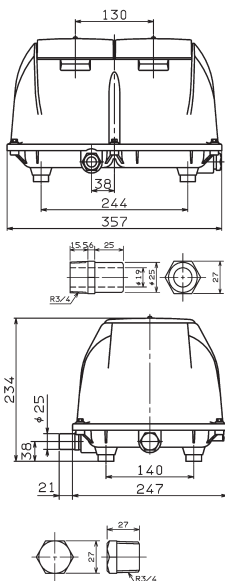
Caractéristiques produit

- Protection de surcharge
- Voyant de défaut sur capot
- Interrupteur de protection
- Sortie jumelée pour connexion alternative

Performances



Dimensions



Modèle		Pression	EL-S-120W	EL-S-150W	EL-S-200W	EL-S-250W
Débit ¹⁾	l/min	0 mbar	240	290	330	360
		50 mbar	215	250	270	320
		100 mbar	185	218	250	290
		150 mbar	156	196	225	262
		200 mbar	127	165	196	233
		250 mbar	95	135	170	205
Tension ²⁾	V / VAC		230			
Consommation	W	200 mbar	120	149	210	241
Niveau sonore	dB(A)		43	44	45	55
Dimensions	mm	L x l x H	268.5 x 357 x 234			
Connexion	mm	Ø extérieur	25			
Poids net	kg		16			

¹⁾ Les performances des produits peuvent varier de +/- 10 % par rapport aux courbes de performances.
²⁾ Valeurs à 50 Hz