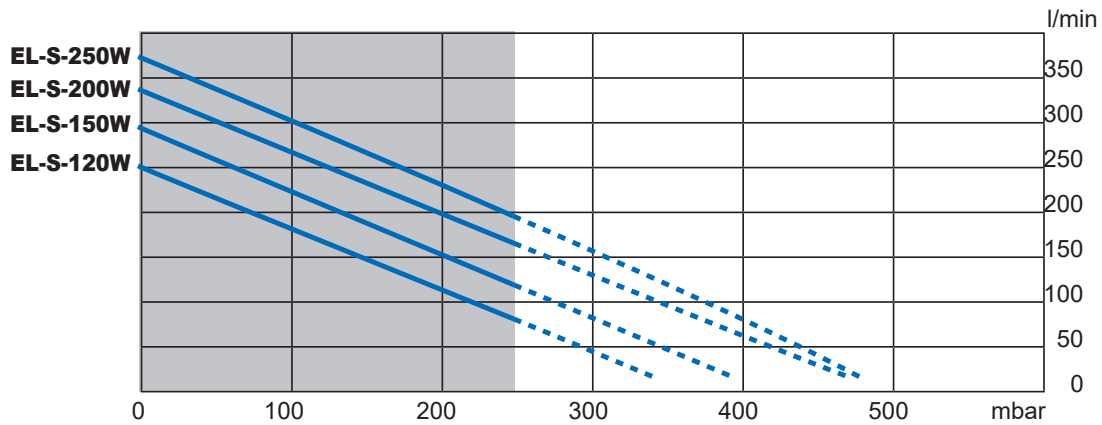




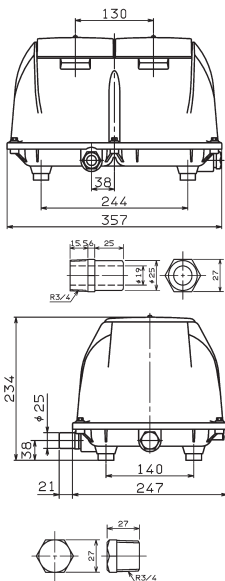
### Caractéristiques produit

- Protection de surcharge
- Voyant de défaut sur capot
- Interrupteur de protection
- Sortie jumelée pour connexion alternative

### Performances



### Dimensions



Modèle	Pression	EL-S-120W	EL-S-150W	EL-S-200W	EL-S-250W	
		0 mbar	240	290	330	360
Débit <sup>1)</sup>	50 mbar	215	250	270	320	
	100 mbar	185	218	250	290	
	150 mbar	156	196	225	262	
	200 mbar	127	165	196	233	
	250 mbar	95	135	170	205	
Tension <sup>2)</sup>	V / VAC	230				
Consommation	W	200 mbar	120	149	210	241
Niveau sonore	dB(A)		43	44	45	55
Dimensions	mm	L x l x H		268.5 x 357 x 234		
Connexion	mm	Ø extérieur	25			
Poids net	kg	16				

<sup>1)</sup> Les performances des produits peuvent varier de +/- 10 % par rapport aux courbes de performances.  
<sup>2)</sup> Valeurs à 50 Hz